

Tabela twardości drewna
(Wyższa wartość – drewno twardsze)

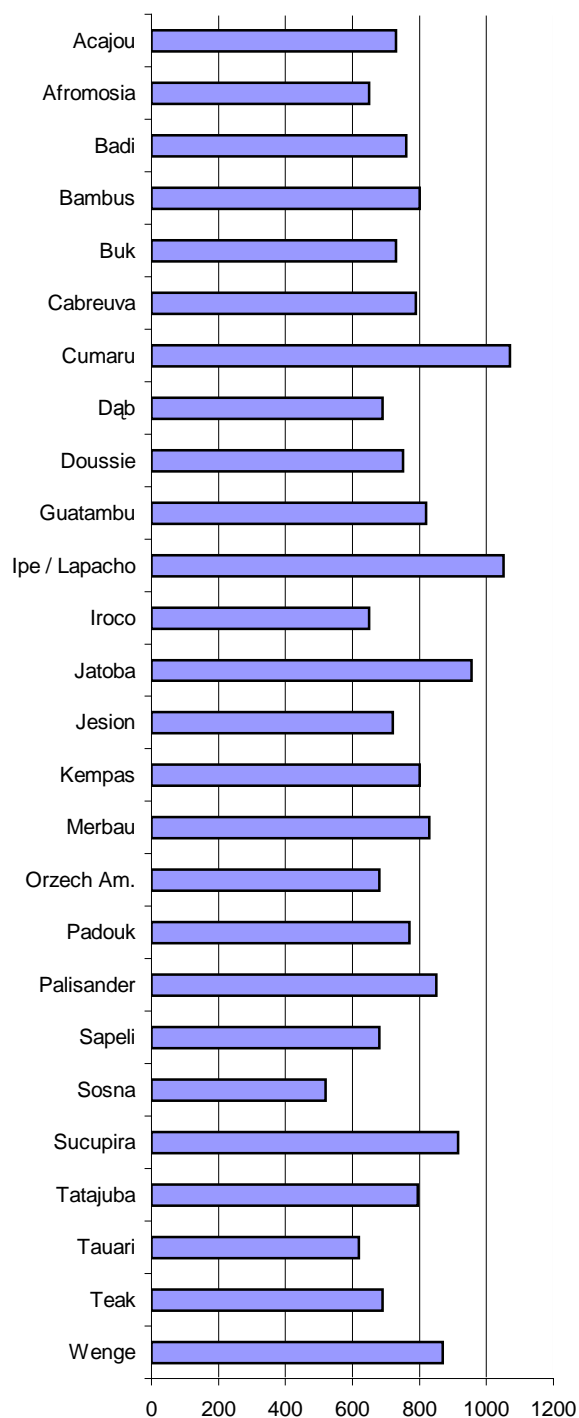
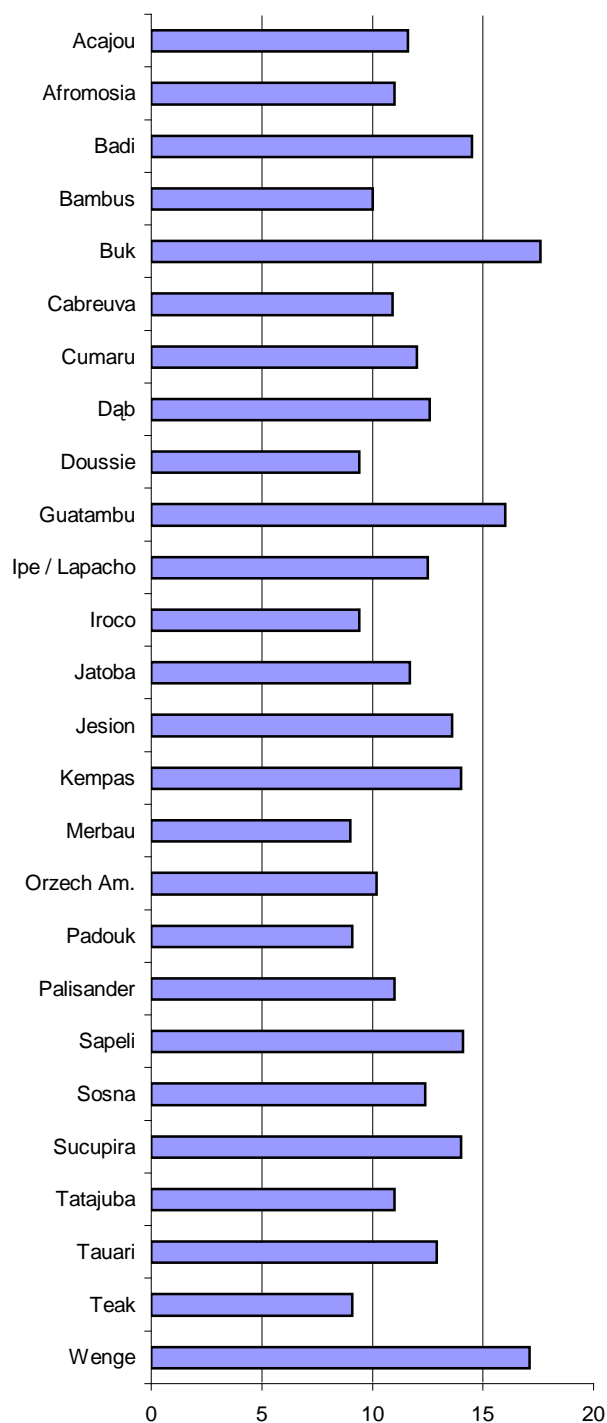


Tabela skurczu objętościowego
(Wyższa wartość – drewno mniej stabilne)



Klasyfikacja parkietów

Selekt - przewaga desek o jednolitej kolorystyce i usłojeniu, sęki zdrowe i zrośnięte do 8mm, pozostałe do 1mm.

Natur - różnicowana kolorystyka i usłojenie, sęki zdrowe i zrośnięte do 10mm, pozostałe do 5mm.

Rustikal - wszystkie cechy dopuszczalne.